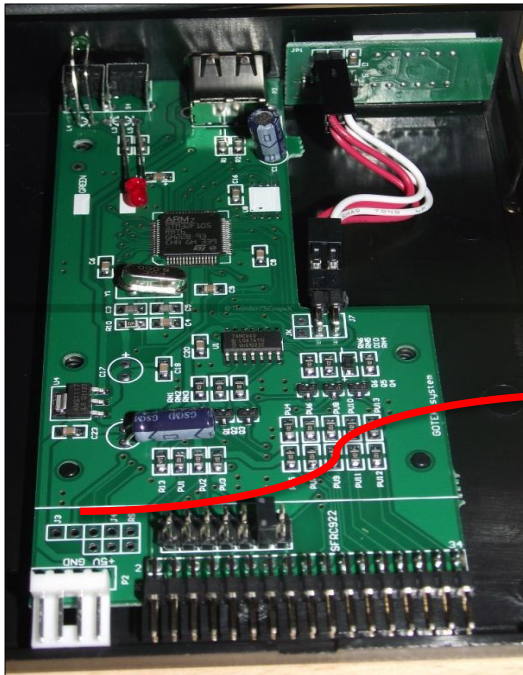
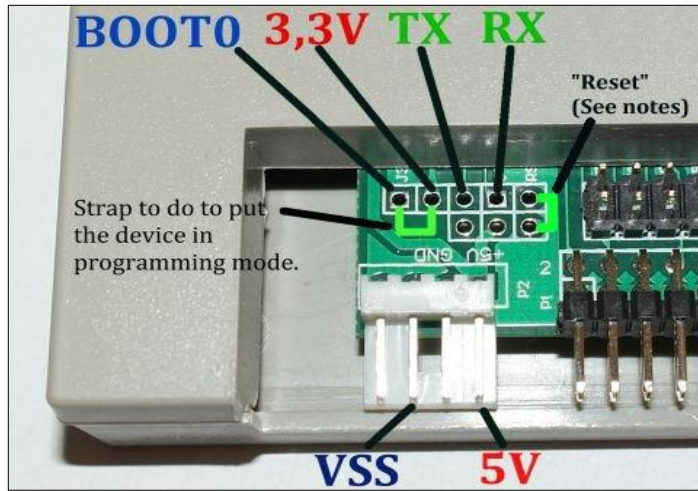
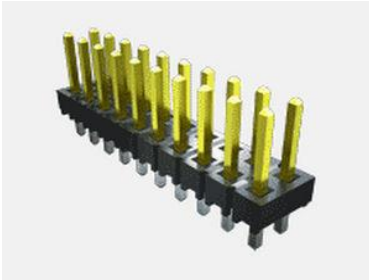
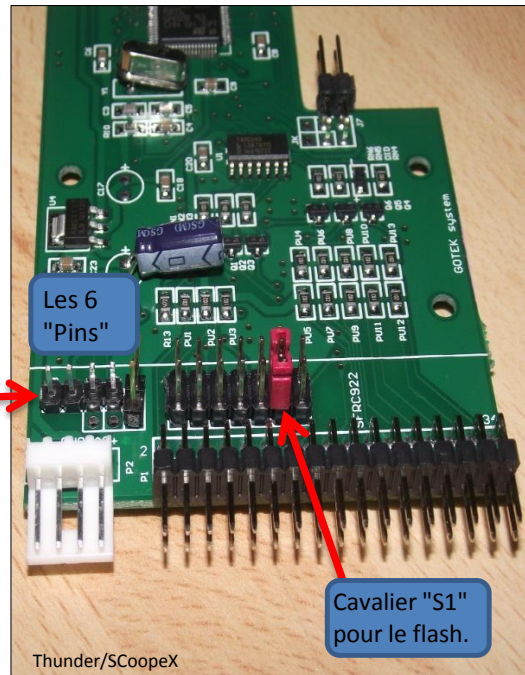


Gotek Amiga Floppy Emulator

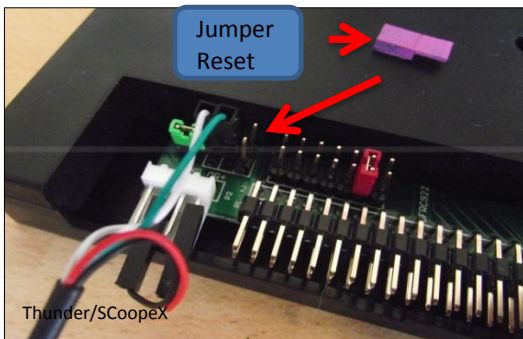
Tuto by Thunder/SCoopeX
Installation de 6 "Pins"



On soude les 6 "pins" sur le Pcb.

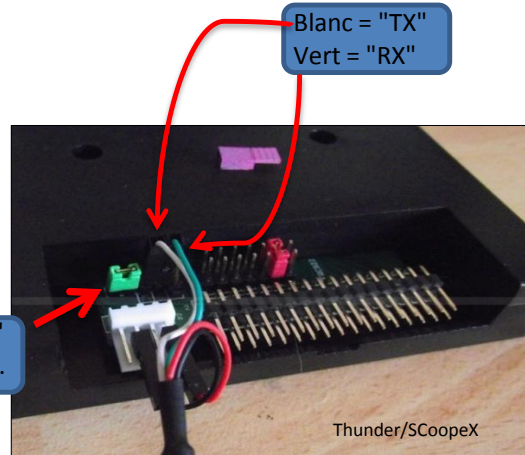


Cavalier en "S1" pour le flashage.



Le cavalier doit être installé et doit rester en position tout le temps de la procédure de flashage du Firmware.

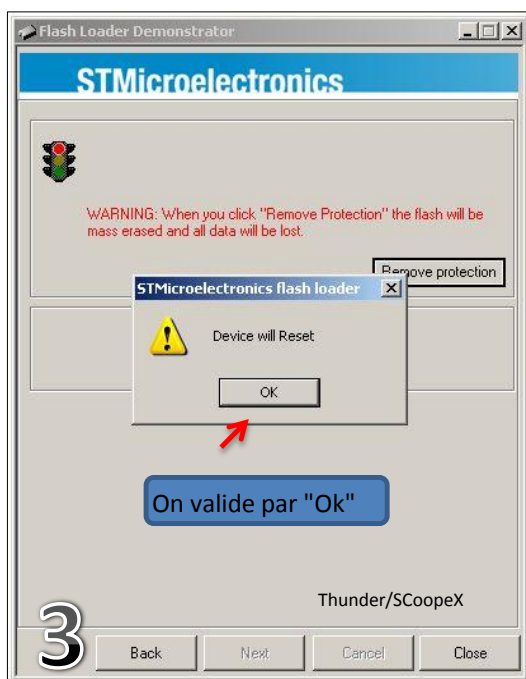
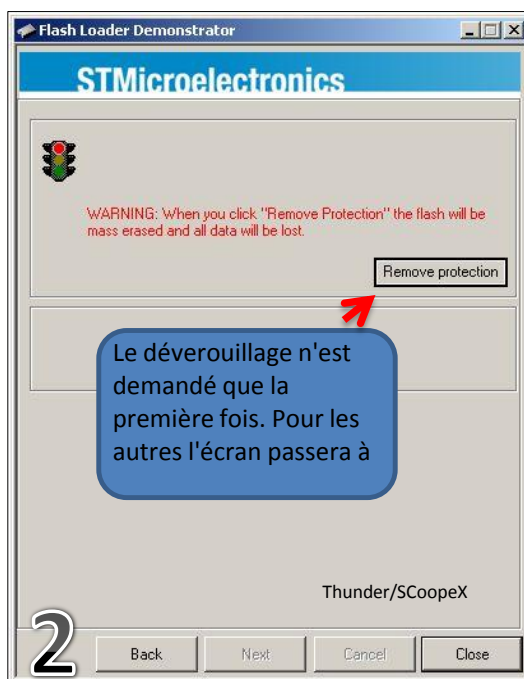
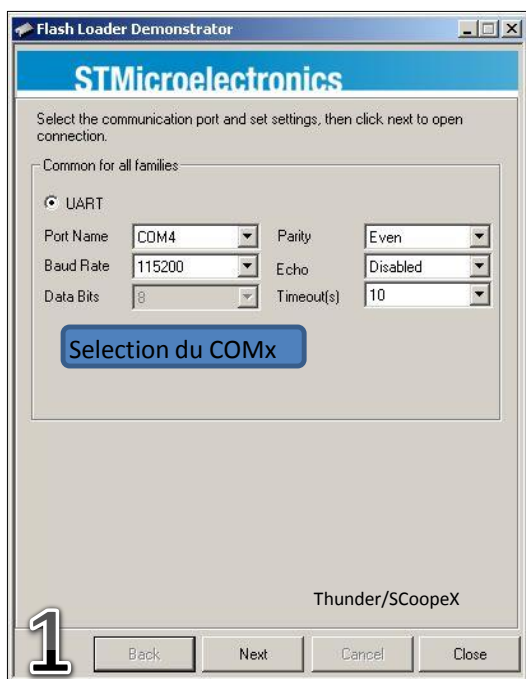
Jumper "On" pour le flash.

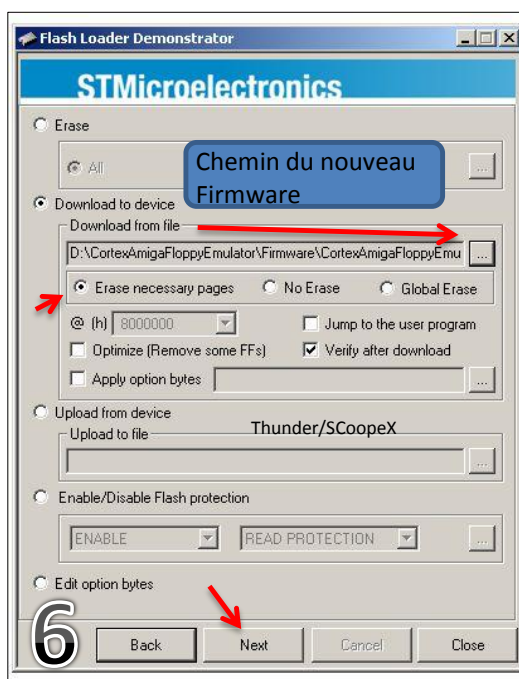
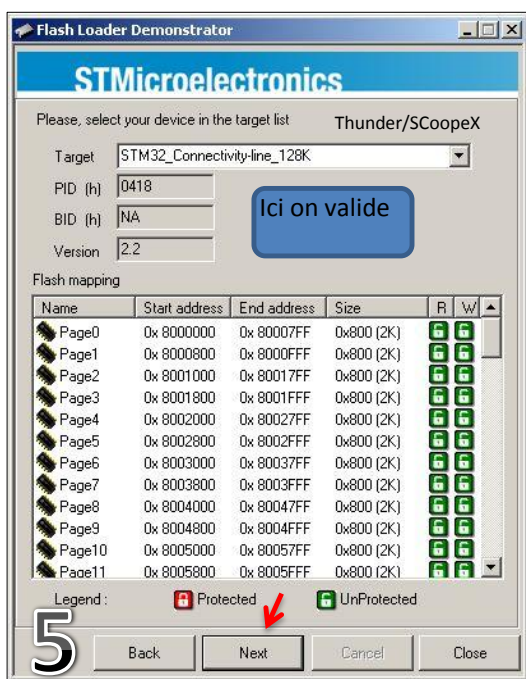


Il se peut qu'à l'étape 1, après la sélection du "COMx" d'avoir cet écran, indiquant que le périphérique n'est pas reconnu !

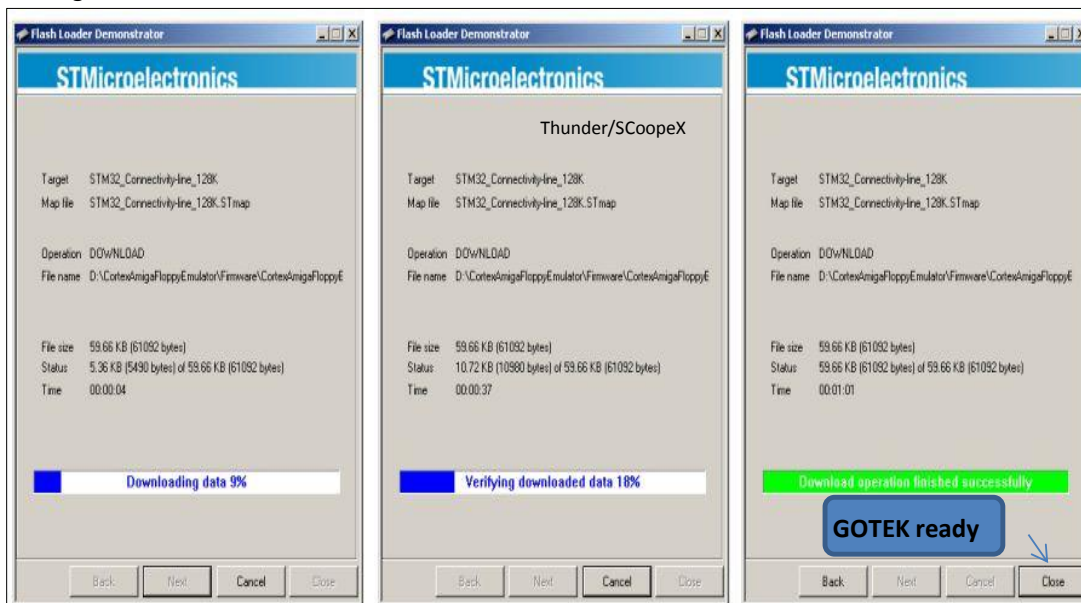
Prendre un Jumper, le positionné sur les 2 pins RESET, le retiré juste après, le tout à faire sous tension.







Flashage en cours.....



Et voila le Gotek qui Roxxx sous Amiga

